

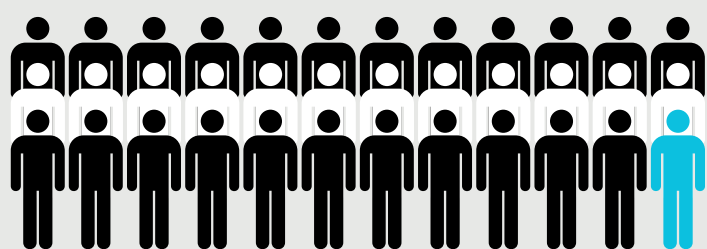
Trastorno del espectro autista (TEA)

CURIOSIDADES

El TEA es un trastorno del neurodesarrollo caracterizado por dificultades en la comunicación y la interacción social asociadas a comportamientos repetitivos y/o interés por objetos o temas específicos.

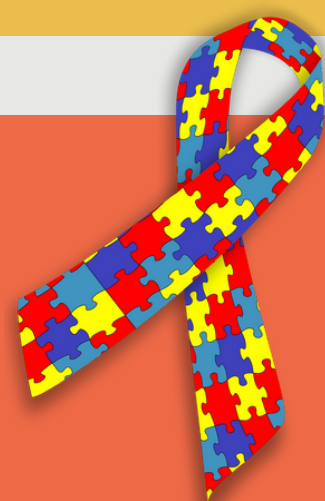


Se considera un "espectro" porque existe una amplia gama de síntomas, de leves a graves, que pueden causar dificultades en actividades cotidianas como hablar, hacer amigos o comprender las señales sociales más comunes.



1 de cada 36 niños son diagnosticados de TEA y el diagnóstico en **niños** es **4 veces** más frecuente que en niñas*.

El principal símbolo universal del autismo es la cinta de colores en forma de puzzle, donde el puzzle representa la **complejidad del autismo** y los distintos colores representan la **diversidad de personas y familias que viven en el espectro**.



El **color azul** es el más utilizado para representar el TEA debido a su mayor prevalencia en hombres. Algunos monumentos incluso se iluminan de azul el 2 de abril para apoyar esta causa.

El lazo se utiliza para identificar los lugares donde las personas autistas son bienvenidas y donde se les da prioridad (por ejemplo, farmacias o supermercados).



Aunque es más raro y algunos síntomas ya están presentes en la infancia, los **adultos** también pueden ser diagnosticados de autismo.

El autismo **NO ES UNA ENFERMEDAD**, por lo que **NO TIENE CURA**, ni hay forma de prevenirlo.

Los autistas **no son antisociales**, sólo les cuesta más hacer amigos, lo que puede llevarles a comportarse de forma tímida o aparentemente desinteresada.

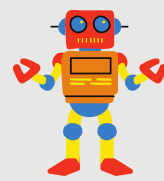
Sin embargo, existen enfoques terapéuticos que ayudan a desarrollar ciertas habilidades o a superar retos cotidianos, como...



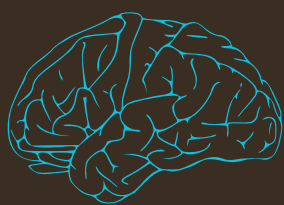
Terapia musical



Terapia asistida por animales



Roboterapia

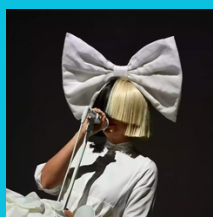


No todos los autistas tienen dificultades intelectuales. Algunos muestran capacidades intelectuales dentro de la media y aún hay casos en los que estas capacidades están por encima de la media. Por eso **no hay que generalizar la diversidad del espectro**.



Satoshi Tajiri - Creador del fenómeno mundial POKÉMON

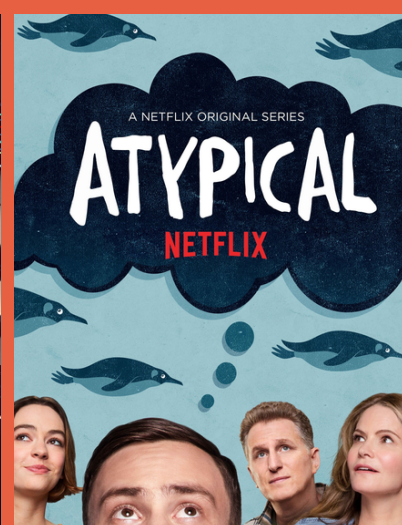
Sia - Cantante, compositora, productora, directora y guionista australiana.



Bill Gates - Fundador de la compañía de software Microsoft

Famosos diagnosticados con autismo

Recomendaciones de series que tratan el autismo:



*Maenner, M., Warren, Z., Williams, A., Amoakohene, E., Bakian, A., Bilder, D., Durkin, M., Fitzgerald, R., Furnier, S., Hughes, M., Ladd-Acosta, C., McArthur, D., Pas, E., Salinas, A., Vehorn, A., Williams, S., Esler, A., Gryzbowski, A., Hall-Lande, J., ... Shaw, K. (2023). Prevalence and characteristics of autism spectrum disorder among children aged 8 years - Autism and developmental disabilities monitoring network, 11 sites, United States, 2020. *Morbidity and Mortality Weekly Report*, 72(2), 1-14. <https://doi.org/10.15585/mmwr.ss7202a1>.