

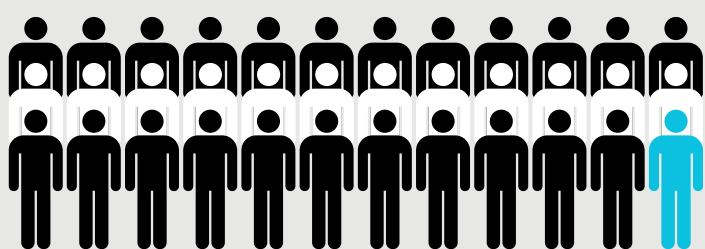
# Perturbação do Espectro do Autismo (PEA)

## CURIOSIDADES

A PEA é uma perturbação do neurodesenvolvimento que se caracteriza por **dificuldades na comunicação** e **interação social** associadas a **comportamentos repetitivos** e/ou **interesses por objetos ou temas específicos**.

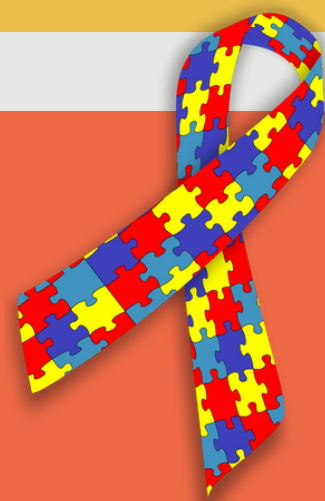


É considerado um "espectro", porque existe uma grande variedade de sintomas, desde leves a graves, que podem provocar dificuldades na atividades diárias, como falar, fazer amizades ou compreender os sinais sociais mais comuns.



**1 em cada 36** crianças está diagnosticada com PEA e o diagnóstico em **rapazes** é **4x mais comum** do que em raparigas\*.

O principal símbolo universal do autismo é o **laço colorido** em forma de *puzzle*, onde o *puzzle* representa a **complexidade do autismo** e as várias cores representam a **diversidade das pessoas e famílias que vivem no espectro**.



A **cor azul** é a mais utilizada para representar a PEA devido à maior prevalência no sexo masculino. Alguns monumentos até se iluminam de azul no dia 2 de abril para apoiar esta causa.

A fita é usada para identificar locais onde os autistas são bem-vindos e onde têm prioridade no atendimento (ex.: farmácias ou supermercados).



Apesar de ser mais raro e de alguns sintomas já estarem presentes na infância, os **adultos** também podem ser diagnosticados com autismo.

O autismo **NÃO É UMA DOENÇA**, logo **NÃO TEM CURA**, nem há forma de o prevenir.

No entanto, existem **abordagens terapêuticas** que ajudam no desenvolvimento de algumas competências ou no ultrapassar de desafios diários, como...

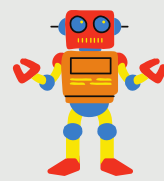
Os autistas **não são antissociais**, apenas têm maior dificuldade em fazer amizades, o que pode levá-los a comportarem-se de forma tímida ou aparentemente desinteressada.



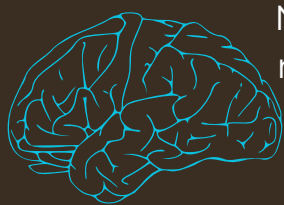
Musicoterapia



Terapia assistida por animais



Robôterapia



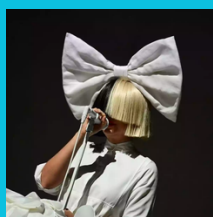
Nem todos os autistas apresentam dificuldades intelectuais. Alguns revelam capacidades intelectuais dentro da média e ainda há casos em que essas capacidades estão acima da média.

É por este motivo que **não se deve generalizar a diversidade do espectro**.



**Satoshi Tajiri** - Criador do fenómeno mundial *POKÉMON*

**Sia** - Cantora, compositora, produtora, diretora e roteirista australiana.



**Bill Gates** - Fundador da empresa de software *Microsoft*

**Famosos** diagnosticados com autismo

**Sugestões** de séries que abordam o autismo:

